

## **Болты**

**ГОСТ 7798-70** распространяется на болты с шестигранной головкой класса точности В с длиной резьбы от 8 до 300 мм.

**ГОСТ 7796-70** распространяется на болты с шестигранной уменьшенной головкой класса точности В с длиной резьбы от 8 до 300 мм.

**ГОСТ 7805-70** распространяется на болты с шестигранной головкой класса точности А с длиной резьбы от 2 до 300 мм.

**ГОСТ 7808-70** распространяется на болты с шестигранной уменьшенной головкой и направляющим подголовком класса точности А с длиной резьбы от 8 до 300 мм.

**ГОСТ 15589-70** распространяется на болты с шестигранной головкой класса точности В с длиной резьбы от 8 до 300 мм.

**ГОСТ 7811-70** распространяется на болты с шестигранной уменьшенной головкой и направляющим подголовком класса точности А с длиной резьбы от 28 до 300 мм.

**ГОСТ 7795-70** распространяется на болты с шестигранной уменьшенной головкой и направляющим подголовком класса точности В с длиной резьбы от 28 до 300 мм.

**ГОСТ 15591-70** распространяется на болты с шестигранной уменьшенной головкой и направляющим подголовком класса точности С с длиной резьбы от 25 до 300 мм.

**ГОСТ 15590-74** распространяется на болты с шестигранной уменьшенной головкой и направляющим подголовком класса точности С с длиной резьбы от 70 до 300 мм.

**ГОСТ 7785-81** распространяется на болты с потайной головкой и усом класса точности С с длиной резьбы от 16 до 200 мм.

**ГОСТ 7783-81** распространяется на болты с полукруглой головкой и усом класса точности С с длиной резьбы от 16 до 200 мм.

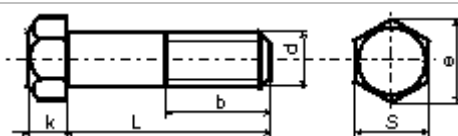
**ГОСТ 7802-81** распространяется на болты с увеличенной головкой и квадратным подголовком класса точности С с длиной резьбы от 12 до 260 мм.

**ГОСТ 7801-81** распространяется на болты с увеличенной головкой и усом класса точности С с длиной резьбы от 25 до 200 мм.

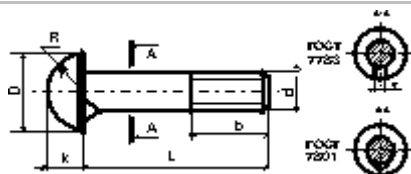
**ГОСТ 7802-81** распространяется на болты с потайной головкой и квадратным подголовком класса точности С с длиной резьбы от 20 до 300 мм.

**ГОСТ 7787-81** распространяется на болты шинные класса точности С с длиной резьбы от 50 до 150 мм.

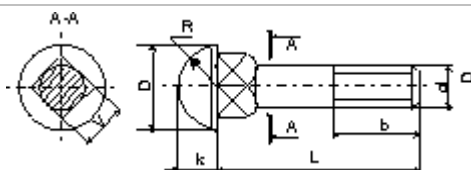
ГОСТ 7802-81 распространяется на болты с увеличенной потайной головкой и квадратным подголовком с длиной резьбы от 20 до 300 мм.



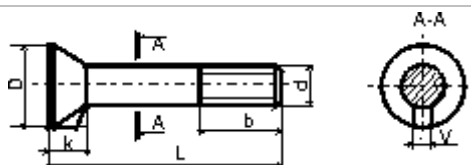
**Болты с шестигранной головкой.**



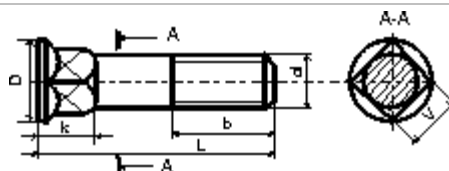
**Болты с полукруглой головкой и усом. ГОСТ 7783-81, ГОСТ 7801-81**



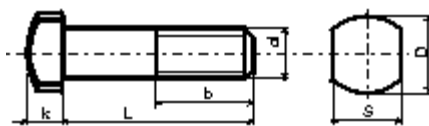
**Болты с полукруглой головкой и квадратным подголовком. ГОСТ 7802-81**



**Болты с потайной головкой и усом. ГОСТ 7785-81**



**Болты с потайной головкой и квадратным подголовком. ГОСТ 7786-81**



**Болты костыльковые**